



# FIT-jelentés :: 2008

Intézményi jelentés

8. évfolyam

---

## Agy Tanoda Magyar- Angol Két Tanítási Nyelvű Általános Iskola

2000 Szentendre, Jókai u. 3.

OM azonosító: 037728



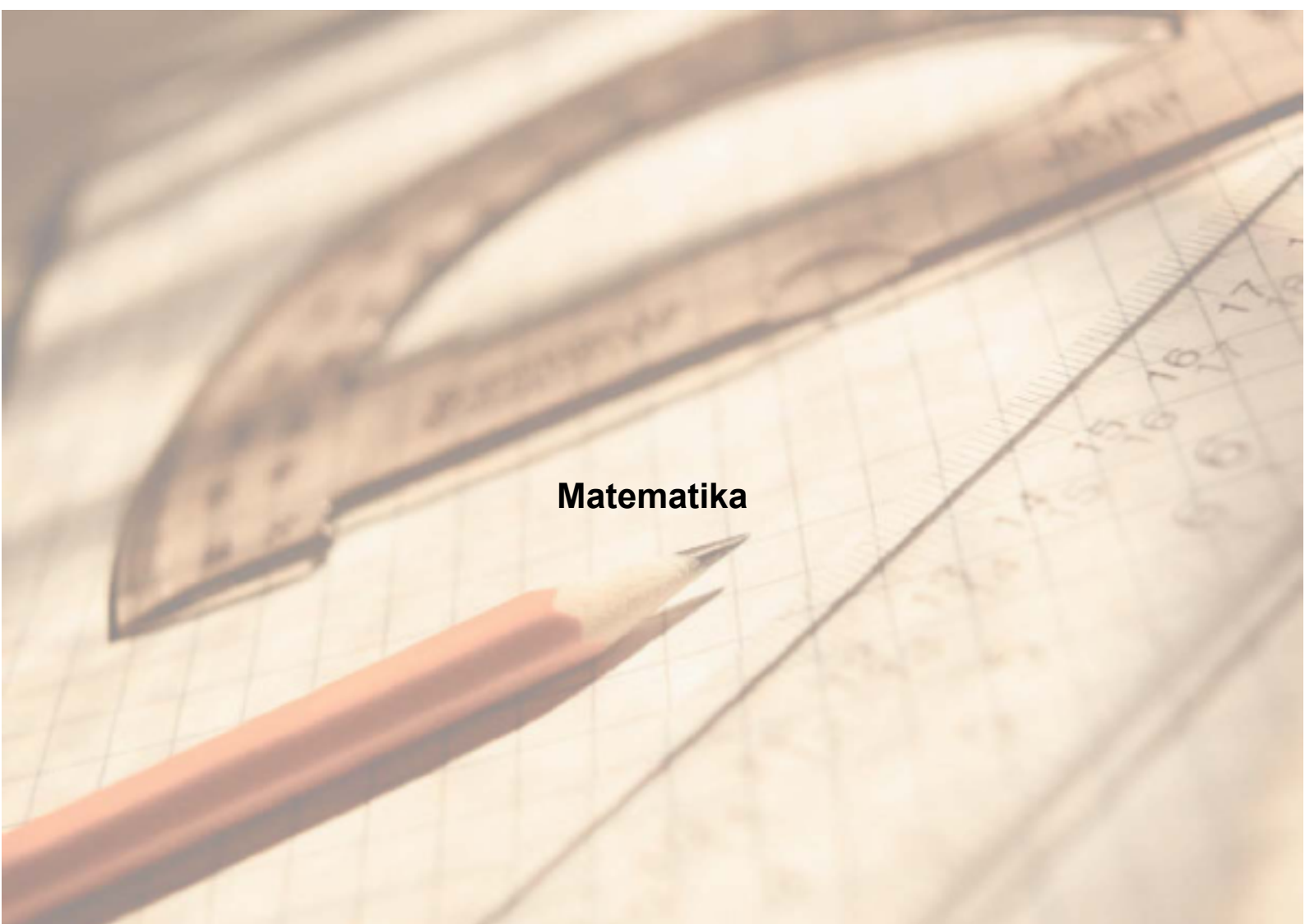
OKTATÁSI ÉS KULTURÁLIS MINISZTERIUM



Közoktatási Mérés  
Értékelési Osztály



Oktatási Hivatal

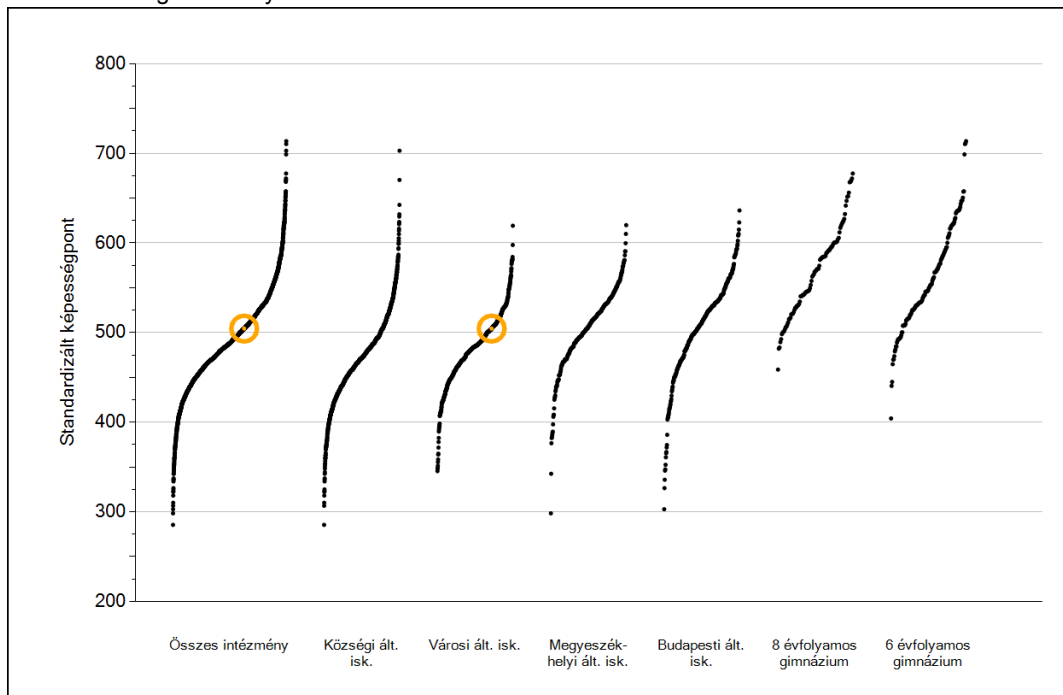


**Matematika**

1

## Átlageredmények

Az iskolák átlageredményeinek összehasonlítása



A szignifikánsan jobban, hasonlóan, illetve gyengébben teljesítő iskolák száma és aránya (%)



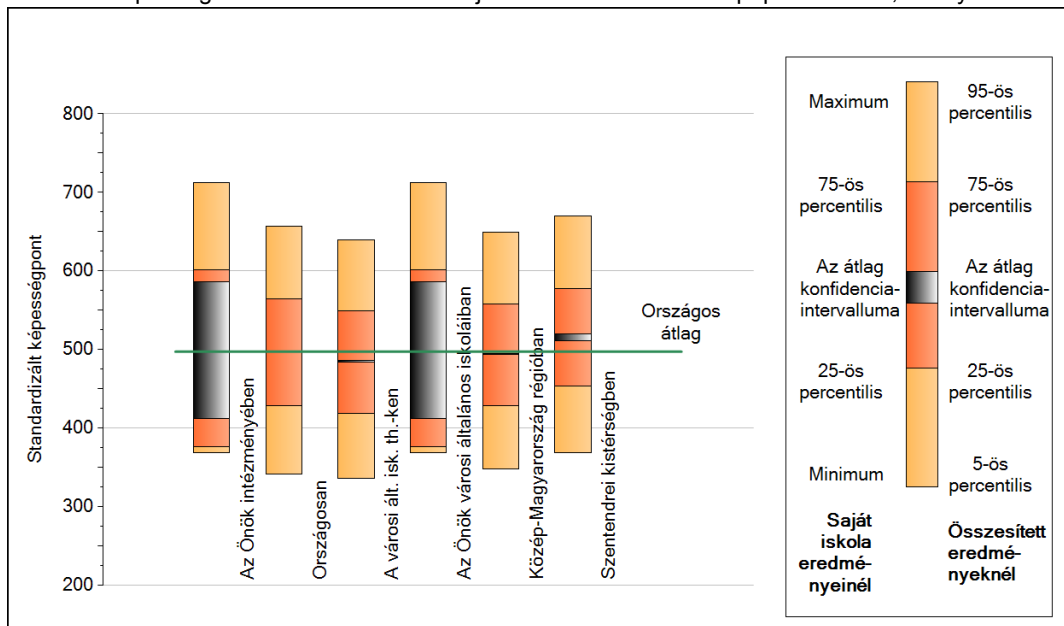
A tanulók átlageredménye és az átlag megbízhatósági tartománya (konfidencia-intervalluma)

<b>Országos átlag</b>	<b>497 (497;498)</b>
<b>Az Önök átlaga</b>	<b>504 (412;587)</b>
<b>Az Önök városi általános iskoláiban</b>	<b>504 (412;587)</b>
Községi ált. isk. átlaga	473 (472;474)
Városi ált. isk. átlaga	485 (485;486)
Megyeszékhelyi ált. isk. átlaga	511 (510;512)
Budapesti ált. isk. átlaga	512 (511;513)
8 évf. gimnáziumok átlaga	575 (573;577)
6 évf. gimnáziumok átlaga	569 (568;571)

2

## A képességeloszlás néhány jellemzője

A tanulók képességeloszlása az Önök iskolájában és azokban a részpopulációkban, amelyekbe Önök is tartoznak

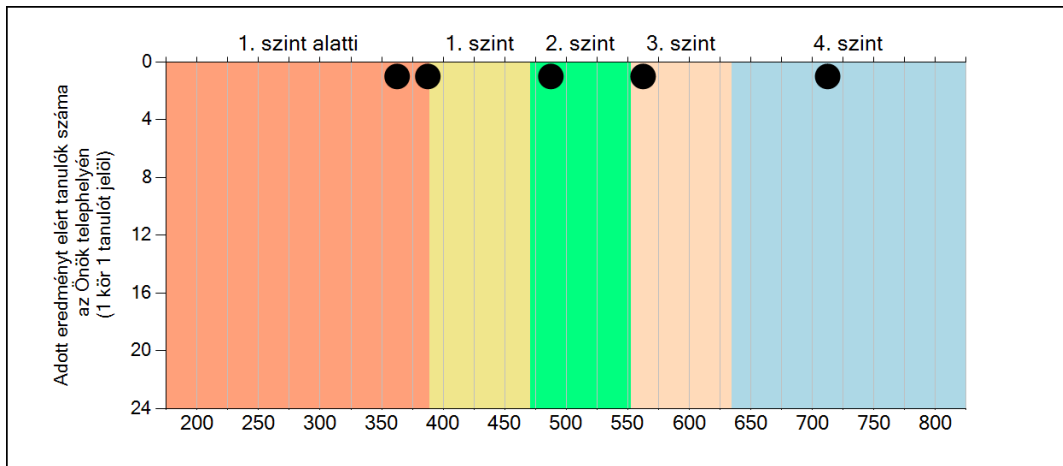
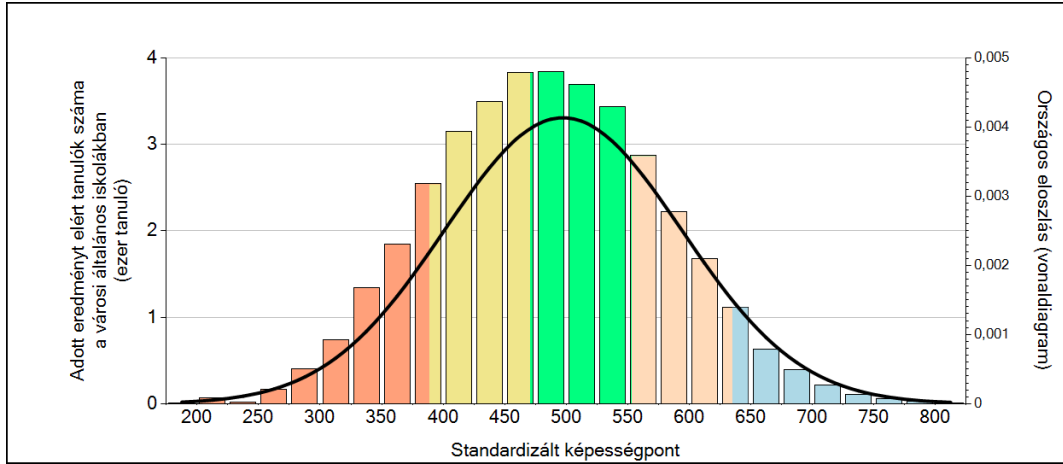


A tanulók képességeloszlása az egyes részpopulációkban

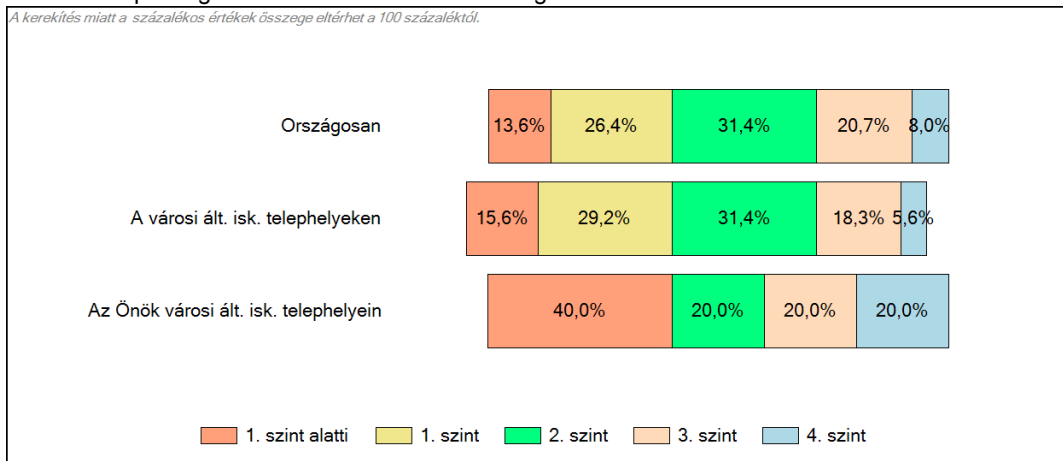
	Min. / 5-ös perc.	25-ös perc.	Átlag	(konf. int.)	75-ös perc.	Max. / 95-ös perc.
<b>Az Önök iskolájában</b>	369	376	504	(412;587)	602	713
Országosan	341	429	497	(497;498)	564	657
A városi ált. isk. th.-ken	336	419	485	(485;486)	549	640
Közép-Magyarország régiójában	348	428	495	(493;496)	558	650
Szentendrei kistérségben	369	454	515	(511;520)	578	670
Az Önök városi általános iskoláiban	369	376	504	(412;587)	602	713

### 3 Képességeloszlás

Az országos eloszlás, valamint a tanulók eredményei a városi általános iskolákban és az Önök városi általános iskolájában



A tanulók képességszintek szerinti százalékos megoszlása



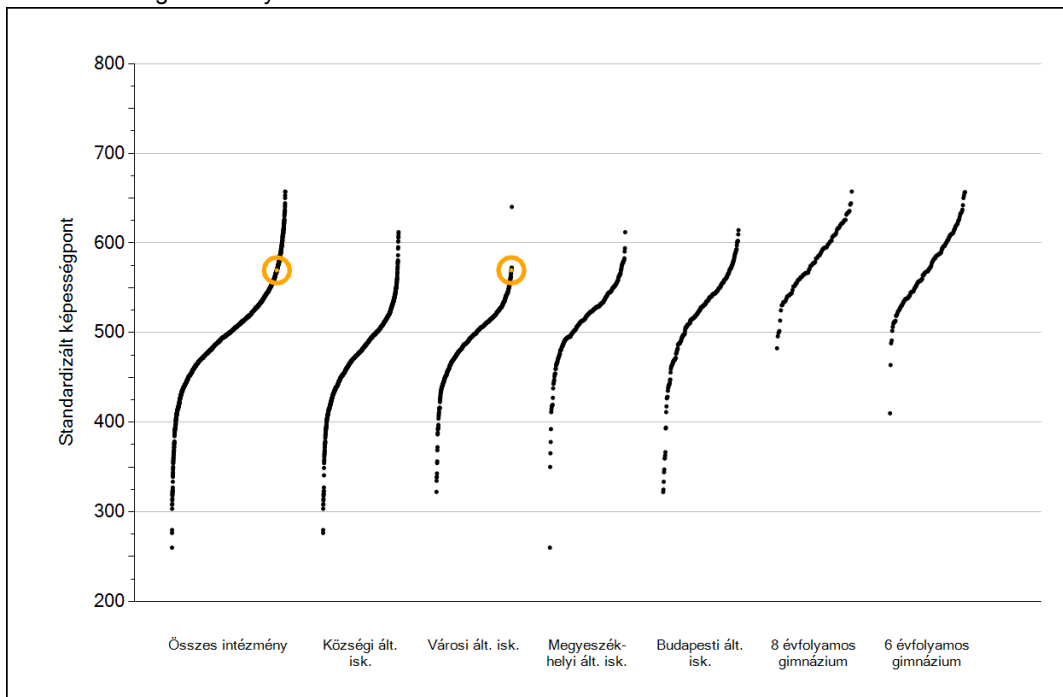


## Szövegértés

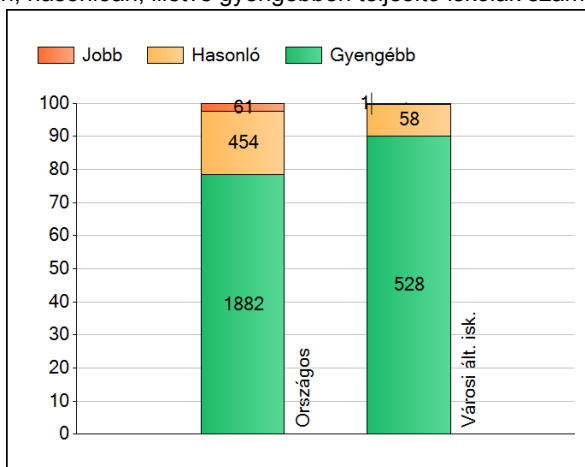
1

# Átlageredmények

Az iskolák átlageredményeinek összehasonlítása



A szignifikánsan jobban, hasonlóan, illetve gyengébben teljesítő iskolák száma és aránya (%)



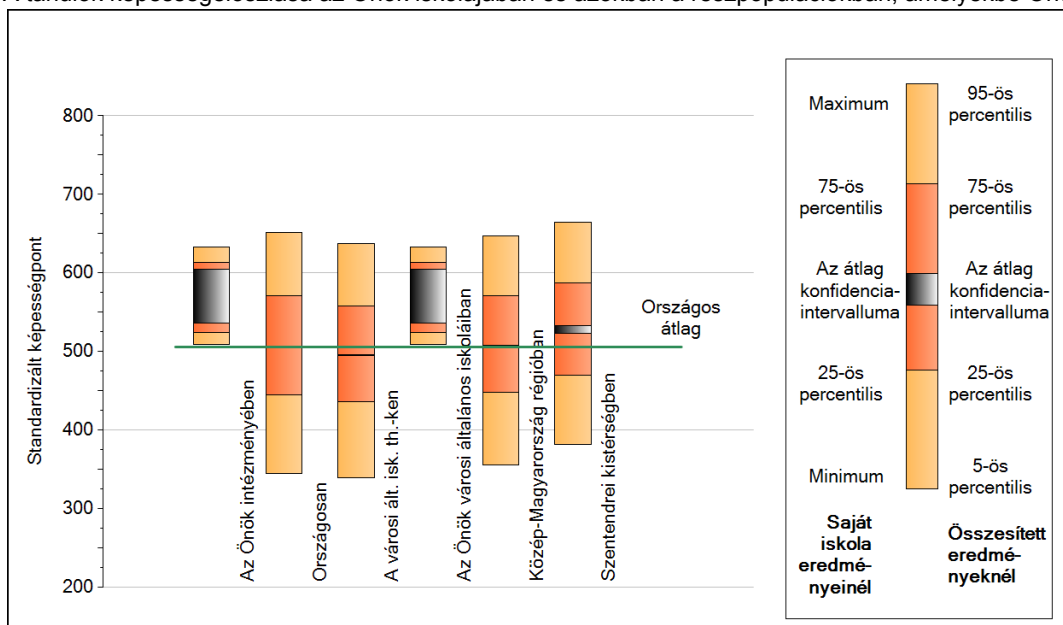
A tanulók átlageredménye és az átlag megbízhatósági tartománya (konfidencia-intervalluma)

<b>Országos átlag</b>	<b>506 (506;506)</b>
<b>Az Önök átlaga</b>	<b>569 (537;605)</b>
<b>Az Önök városi általános iskoláiban</b>	<b>569 (537;605)</b>
Községi ált. isk. átlaga	478 (477;479)
Városi ált. isk. átlaga	496 (495;496)
Megyeszékhelyi ált. isk. átlaga	520 (519;521)
Budapesti ált. isk. átlaga	524 (523;525)
8 évf. gimnáziumok átlaga	583 (582;585)
6 évf. gimnáziumok átlaga	578 (577;580)

2

## A képességeloszlás néhány jellemzője

A tanulók képességeloszlása az Önök iskolájában és azokban a részpopulációkban, amelyekbe Önök is tartoznak



A tanulók képességeloszlása az egyes részpopulációkban

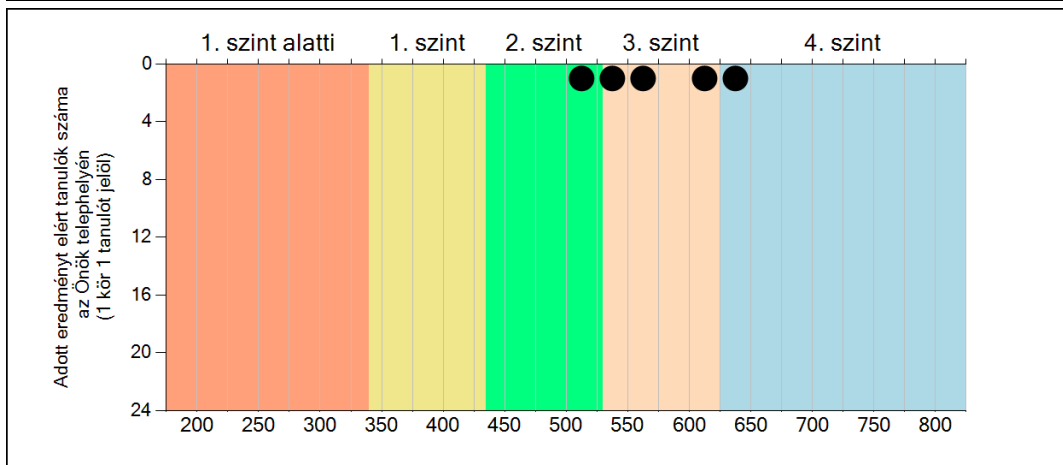
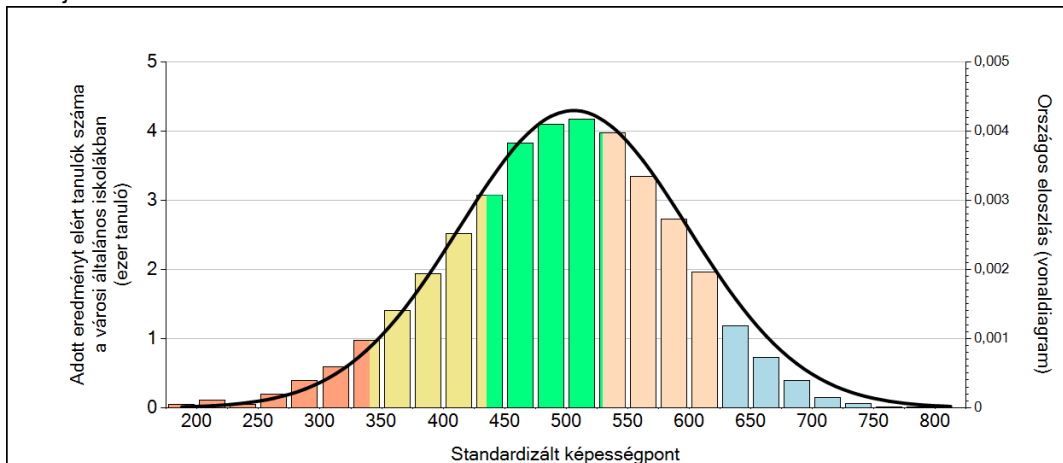
	Min. / 5-ös perc.	25-ös perc.	Átlag	(konf. int.)	75-ös perc.	Max. / 95-ös perc.
<b>Az Önök iskolájában</b>	509	524	569	(537;605)	614	633
Országosan	345	445	506	(506;506)	571	651
A városi ált. isk. th.-ken	340	437	496	(495;496)	558	637
Közép-Magyarország régiójában	356	448	507	(506;508)	571	647
Szentendrei kistérségben	382	470	528	(523;533)	587	664
Az Önök városi általános iskoláiban	509	524	569	(537;605)	614	633

Szövegértés

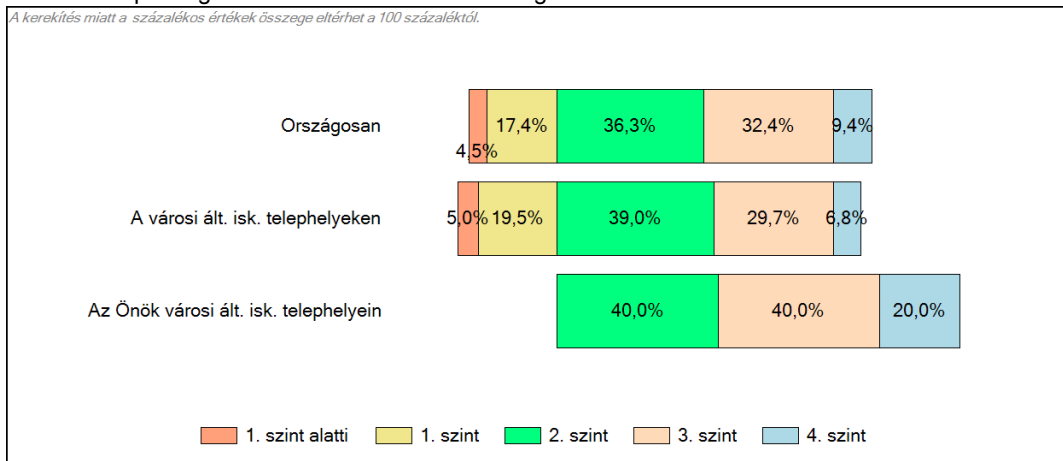
**3**

### Képességeloszlás

Az országos eloszlás, valamint a tanulók eredményei a városi általános iskolákban és az Önök városi általános iskolájában



A tanulók képességszintek szerinti százalékos megoszlása



Szövegértés