

**Országos
kompetenciamérés
2017**



FIT-jelentés
Intézményi jelentés
6. évfolyam

**Agy Tanoda Magyar Angol Két Tanítási
Nyelvű Általános Iskola**
2000 Szentendre, Jókai utca 3.
OM azonosító: 037728



EMBERI ERŐFORRÁSOK
MINISZTERIUMA

 **KTATÁSI HIVATAL**



Köznevelési Mérés
Értékelési Osztály

FIGYELEM! Kérjük, tartsa szem előtt, hogy a 2016/2017. tanévtől a képzési formák elnevezései megváltoztak. A jelentésben a hatályos köznevelési törvényben felsorolt képzési formák megnevezései szerepelnek: a korábbi szakközépiskola szakgimnáziumként, a korábbi szakiskola szakközépiskolaként, a korábbi speciális szakiskola szakiskolaként került feltüntetésre.

Létszám adatok

A telephelyek kódtáblázata

A	001 - Agy Tanoda Magyar Angol Két Tanítási Nyelvű Általános Iskola (általános iskola) (2000 Szentendre, Jókai utca 3.)
---	---

Az intézmény létszámadatai a 6. évfolyamon


A telephely kódja	Képzési típus	Tanulók száma						
		Összesen	SNI tanulók	Mentesült tanulók	BTMN tanulók	HHH tanulók	Jelentésre jogosult tanulók	A jelentésben szereplők
A	Általános iskola	12	0	0	0	0	12	12
Összesen		12	0	0	0	0	12	12

A Tanulói háttérkérdőívre és a családháttér-indexre vonatkozó létszám adatok

A telephely kódja	Képzési típus	Tanulók száma			A telephelynek van-e CSH-indexe?
		Jelentésre jogosultak	Tanulói kérdőívet kitöltötte	Van CSH-indexe	
A	Általános iskola	12	12	12	Van
Összesen		12	12	12	

Az intézmény jelentésre jogosult tanulóinak előző év végi matematikajegye

A telephely kódja	Képzés típus	Szerepel-e a jelentésben?	Előző év végi matematikajegy						Összesen
			-	1	2	3	4	5	
A	Általános iskola	Jelentésben szereplők	0	0	0	0	5	7	12
		Jelentésben nem szereplők	0	0	0	0	0	0	0
Összesen		Jelentésben szereplők	0	0	0	0	5	7	12
		Jelentésben nem szereplők	0	0	0	0	0	0	0

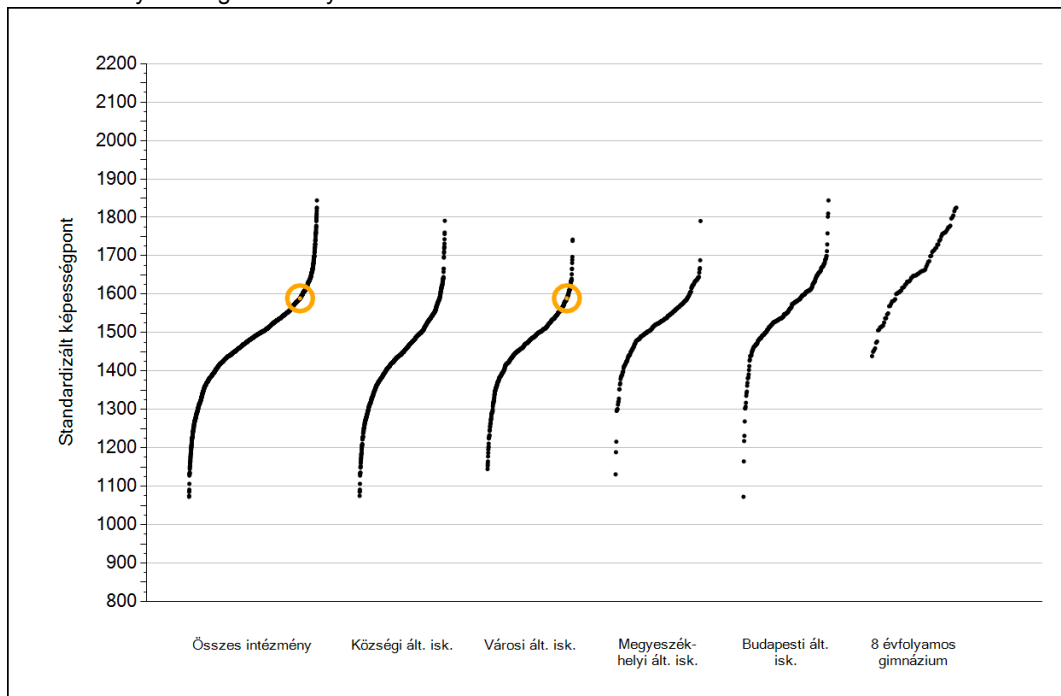


Matematika

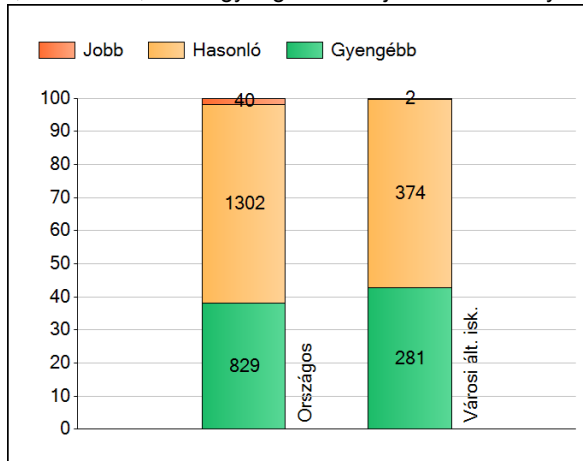
1a

Átlageredmények

Az intézmények átlageredményeinek összehasonlítása



A szignifikánsan jobban, hasonlóan, illetve gyengébben teljesítő intézmények száma és aránya (%)



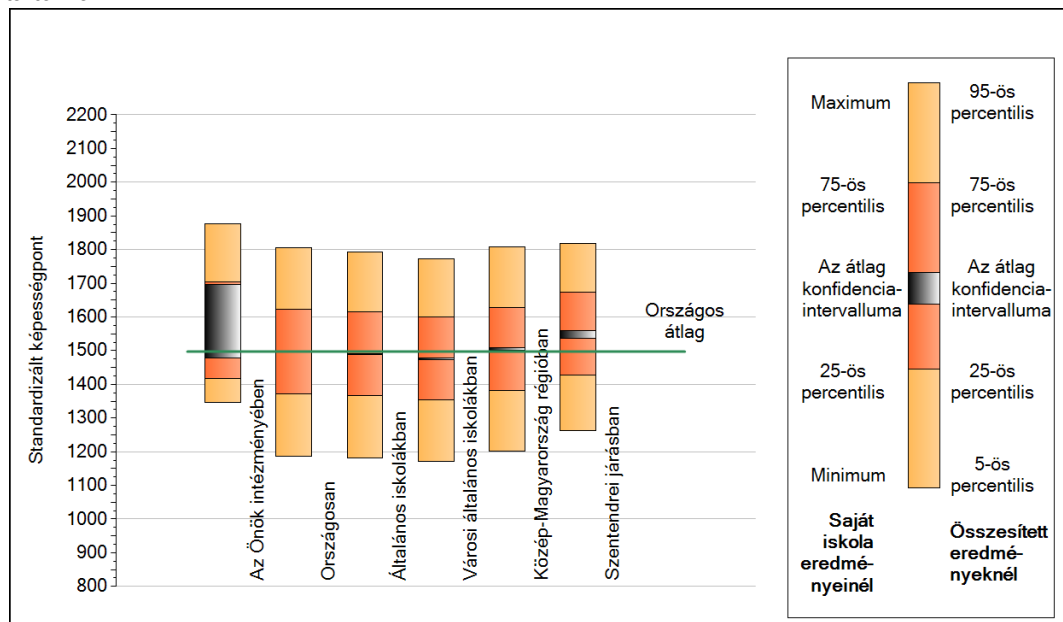
A tanulók átlageredménye és az átlag megbízhatósági tartománya (konfidencia-intervalluma)

Az Önök intézményében	1589 (1479;1696)
Országosan	1497 (1496;1498)
Általános iskolákban	1490 (1489;1491)
Községi általános iskolákban	1442 (1439;1444)
Városi általános iskolákban	1476 (1474;1477)
Megyeszékhelyi általános iskolákban	1528 (1526;1531)
Budapesti általános iskolákban	1561 (1558;1564)
8 évfolyamos gimnáziumokban	1657 (1653;1662)

1b

A képességeloszlás néhány jellemzője

A tanulók képességeloszlása az Önök intézményében és azokban a részpopulációkban, amelyekbe Önök is tartoznak



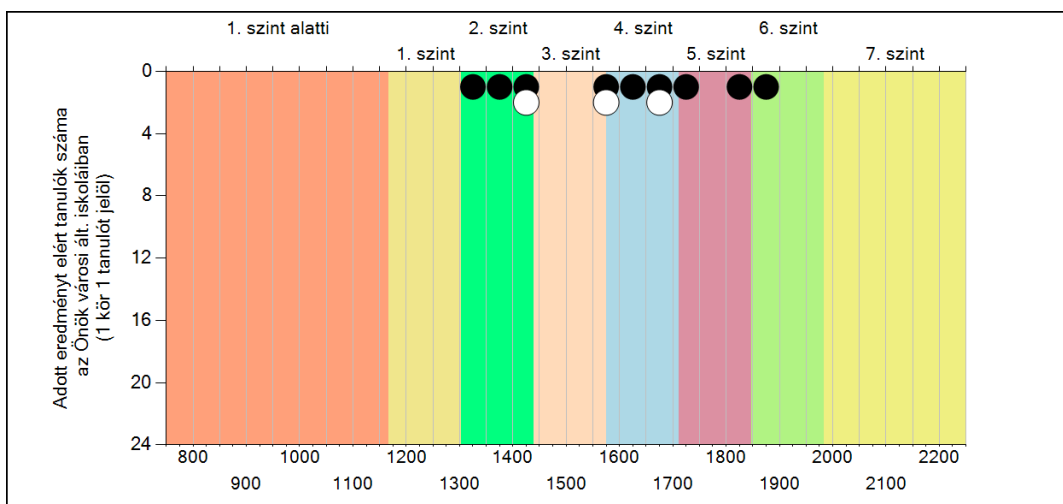
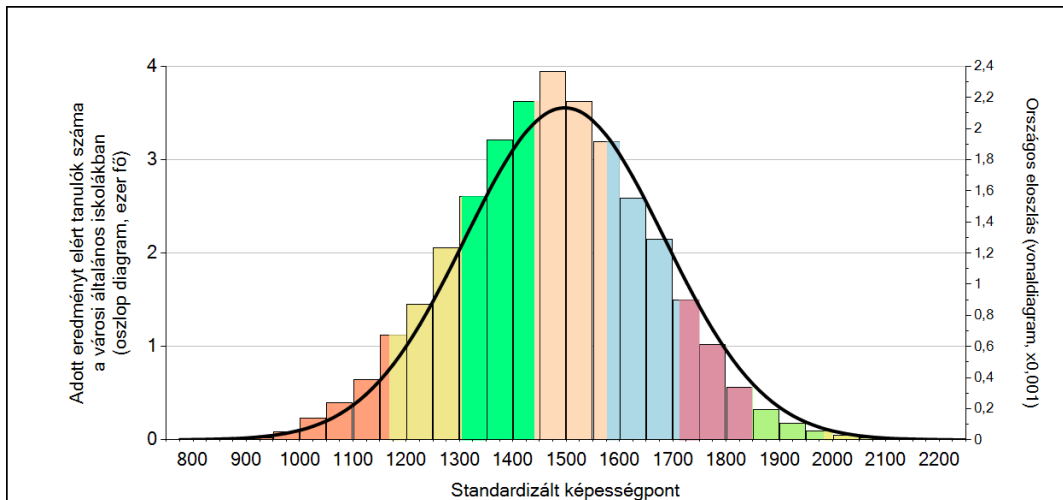
A tanulók képességeloszlása az egyes részpopulációkban

	Min. / 5-ös perc.	25-ös perc.	Átlag	(konf. int.)	75-ös perc.	Max. / 95-ös perc.
Az Önök intézményében	1347	1418	1589	(1479;1696)	1704	1876
Országosan	1186	1372	1497	(1496;1498)	1624	1805
Általános iskolákban	1182	1366	1490	(1489;1491)	1614	1793
Városi általános iskolákban	1171	1354	1476	(1474;1477)	1599	1774
Közép-Magyarország régiójában	1202	1382	1504	(1502;1508)	1627	1808
Szentendrei járásban	1262	1427	1547	(1536;1558)	1674	1819

1c

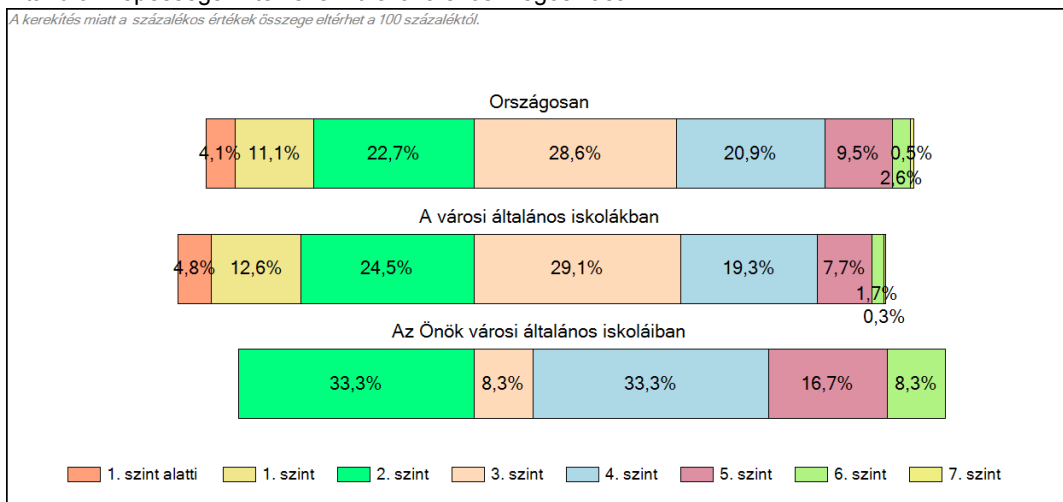
Képességeloszlás

Az országos eloszlás, valamint a tanulók eredményei a városi általános iskolákban és az Önök városi általános iskoláiban



A tanulók képességszintek szerinti százalékos megoszlása

A kerekítés miatt a százalékos értékek összege eltérhet a 100 százaléktól.



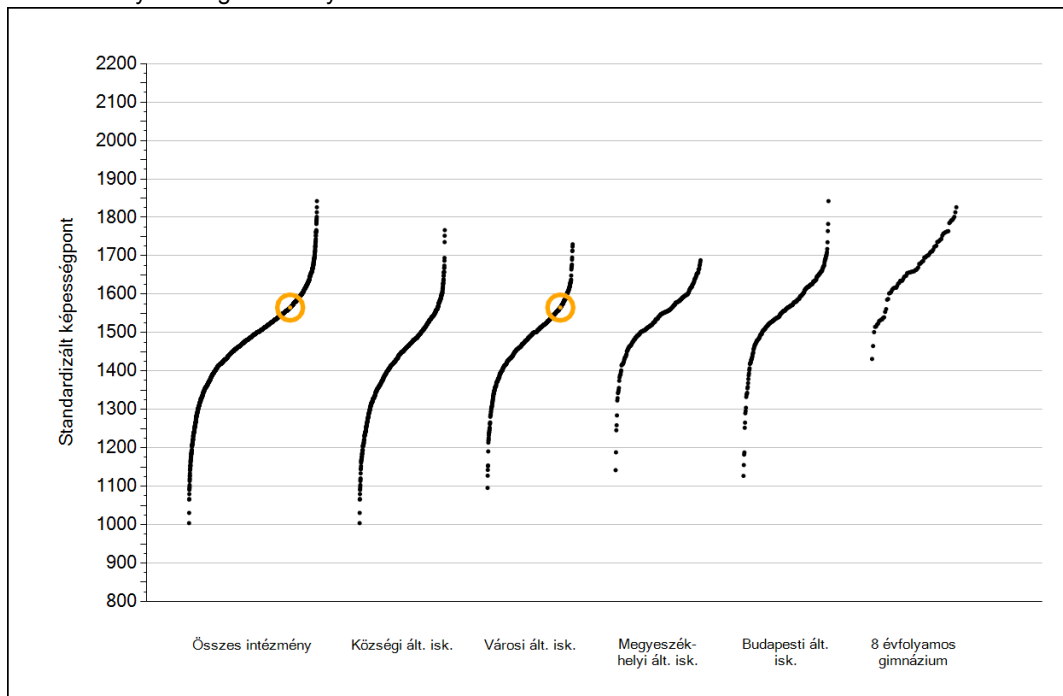
A silver, ornate pocket watch with intricate floral and scrollwork engravings is positioned on an open book. The book's pages are filled with handwritten text in a cursive script, likely from a historical document or manuscript. The watch has a small, decorative handle on its side. The scene is softly lit, creating a warm, scholarly atmosphere.

Szövegértés

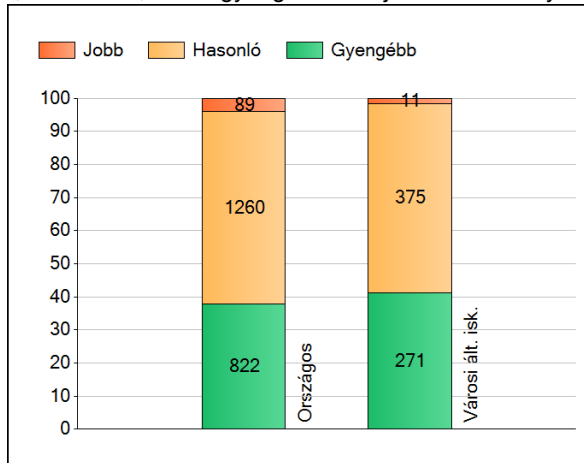
1a

Átlageredmények

Az intézmények átlageredményeinek összehasonlítása



A szignifikánsan jobban, hasonlóan, illetve gyengébben teljesítő intézmények száma és aránya (%)



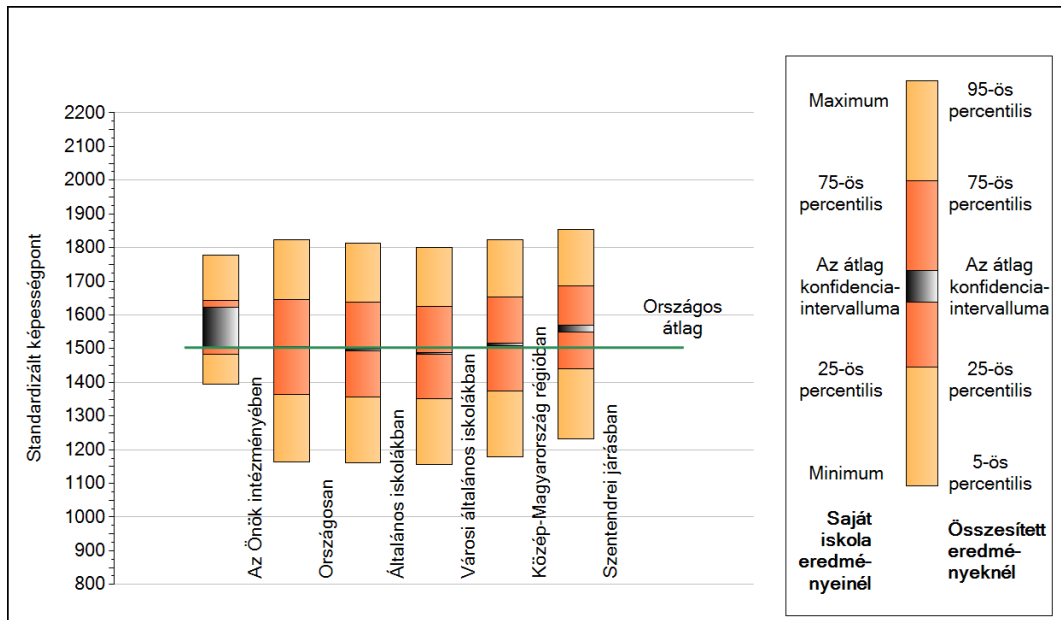
A tanulók átlageredménye és az átlag megbízhatósági tartománya (konfidencia-intervalluma)

Az Önök intézményében	1565 (1503;1623)
Országosan	1503 (1502;1505)
Általános iskolákban	1496 (1494;1497)
Községi általános iskolákban	1434 (1432;1437)
Városi általános iskolákban	1486 (1484;1488)
Megyeszékhelyi általános iskolákban	1542 (1539;1544)
Budapesti általános iskolákban	1568 (1564;1571)
8 évfolyamos gimnáziumokban	1671 (1665;1675)

1b

A képességeloszlás néhány jellemzője

A tanulók képességeloszlása az Önök intézményében és azokban a részpopulációkban, amelyekbe Önök is tartoznak

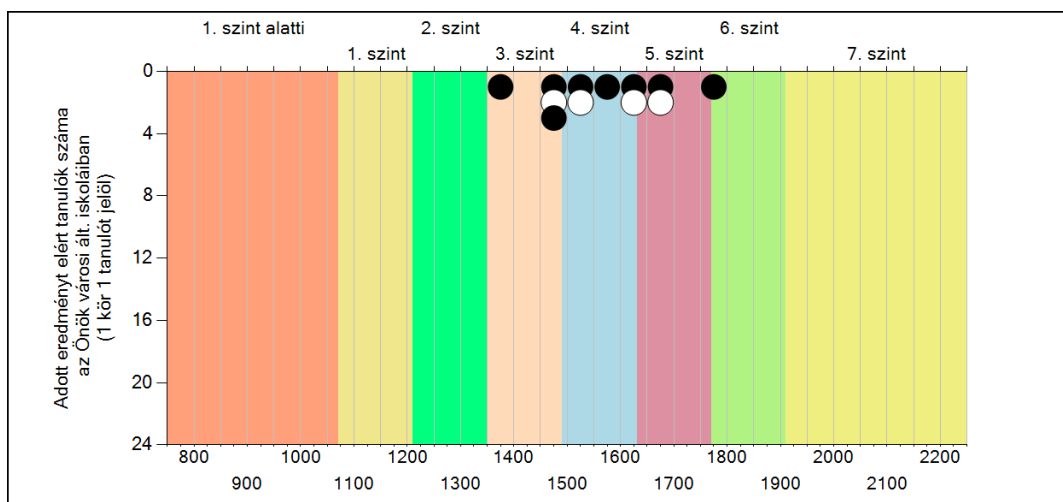
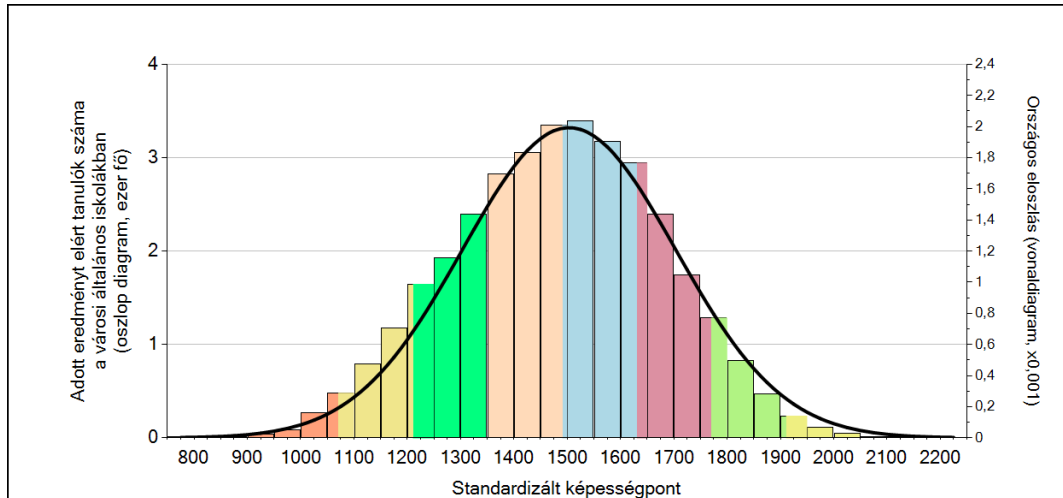


A tanulók képességeloszlása az egyes részpopulációkban

	Min. / 5-ös perc.	25-ös perc.	Átlag	(konf. int.)	75-ös perc.	Max. / 95-ös perc.
Az Önök intézményében	1396	1482	1565	(1503;1623)	1643	1778
Országosan	1164	1364	1503	(1502;1505)	1646	1824
Általános iskolákban	1160	1358	1496	(1494;1497)	1637	1814
Városi általános iskolákban	1157	1351	1486	(1484;1488)	1624	1800
Közép-Magyarország régiójában	1179	1373	1512	(1509;1515)	1654	1824
Szentendrei járásban	1232	1440	1560	(1548;1570)	1685	1854

1c Képességeloszlás

Az országos eloszlás, valamint a tanulók eredményei a városi általános iskolákban és az Önök városi általános iskoláiban



A tanulók képességszintek szerinti százalékos megoszlása

